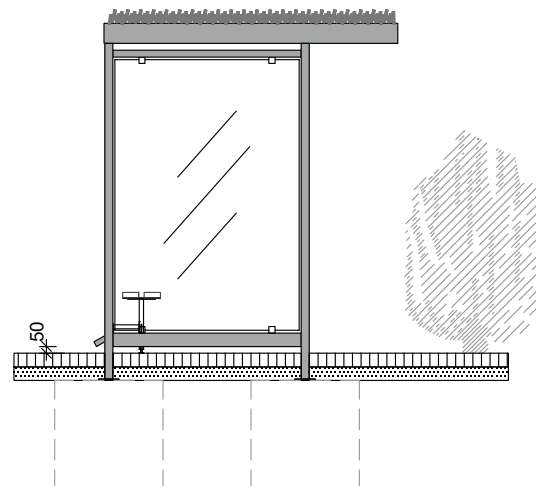
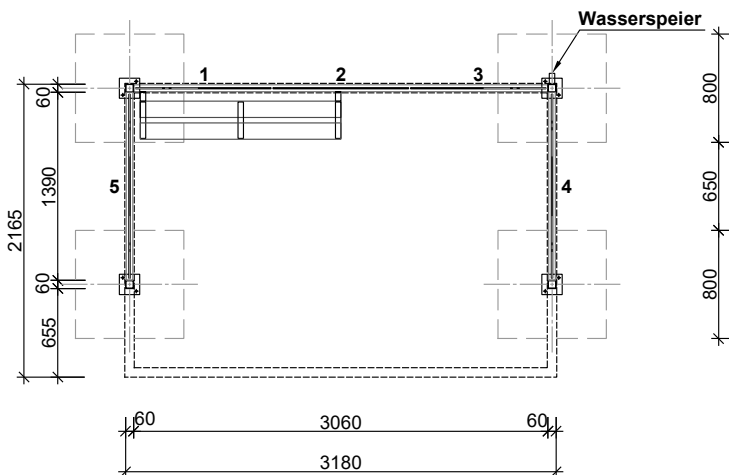
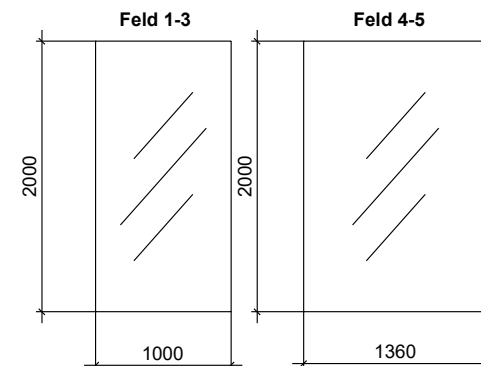


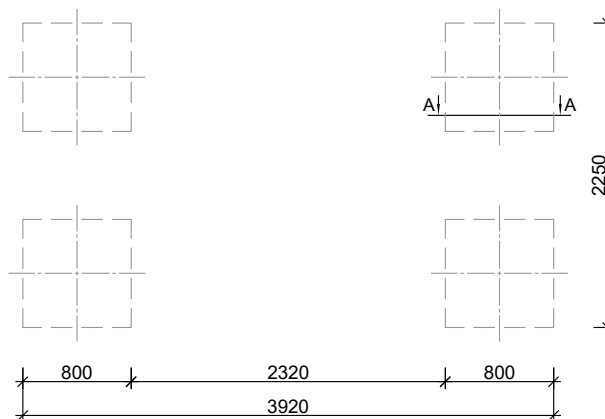
Vorderansicht



Seitenansicht
von links

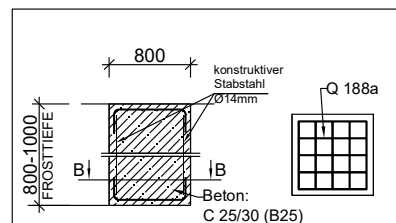


Grundriss



Fundamentplan

Blockfundament



Schnitt "A"- "A" Schnitt "B"- "B"

Hinweise zu Gründungsbauteilen:

- Gründungsbauteile sind eben und waagrecht auszuführen max. Abweichung 5 mm
- Höhnenniveau der Oberkante aller Fundamente darf max. 5mm abweichen
- Alle Gründungsbauteile sind auf ausreichend tragfähigen Untergrund zu erstellen
- Der Untergrund ist frostfrei auszuführen (ab Oberkante des Fußbodens min. 800 mm tief)
- Abstand Außenkante Fundament und Dübel mind. 100 mm

In der Zeichnung wurden 200 mm
Überpflasterung berücksichtigt.

